

Souřadnicový systém: S-JTSK

Výškový systém: Bpv

Přehled verzí přílohy				
Číslo	Datum	Popis změny	Jméno	Podpis
000	04/2021	Definitivní odevzdání dokumentace po zapracování připomínek	ING. LUIS PINTO	
-	-	-	-	
-	-	-	-	

Zadavatel: Správa železnic, státní organizace Dlážděná 1003/7, Praha 1 - Nové Město 110 00 Správa železnic, Stavební správa východ Nerudova 1, Olomouc 772 58																
Zhotovitel: PROJEKT servis spol. s r.o. U Elektry 830/2b, Praha 9 - Hloubětín 198 00 IČ: 49823141 tel.: 281 090 860 www.projekt-servis.cz firma@projekt-servis.cz																
Hlavní inženýr projektu:  Jiří Novosad, DiS.	Zástupce hlavního inženýra projektu  Bc. Michal Munzar															
Zpracovatel části: STOSMOL, s.r.o. U Cukrovaru 509/4, 400 07 Ústí nad Labem IČ: 286 95 097 tel.: 725 881 561 www.stosmol.cz info@stosmol.cz																
Vypracoval:  ING. LUIS PINTO	Kontroloval:  ING. JIŘÍ ŠTOLBA	Odpovědný projektant:  ING. LUIS PINTO														
KRAJ: Liberecký	OKRES: Semily	OÚ: Vichová nad Jizerou														
Název akce: „Optimalizace přístřešků pro cestující na zastávkách Vichová nad Jizerou, Řasnice, Krásný Les a Bělá u Staré Paky“																
Část: D.2.3.6 ROZVODY VN, NN, OSVĚTLENÍ A DÁLKOVÉ OVLÁDÁNÍ ODPOJOVAČŮ SO 304 Vichová nad Jizerou, rozvody nn, osvětlení, přeložka ČEZ		Číslo zakázky: ZAK-2020-34 <table><tr><td>Stupeň:</td><td>DSP,PDPS</td></tr><tr><td>Datum:</td><td>04/2021</td></tr><tr><td>Měřítko:</td><td>-</td></tr><tr><td>Formát:</td><td>-</td></tr><tr><td>Verze:</td><td>Část:</td><td>Č. přílohy:</td></tr><tr><td>000</td><td>D.2.3.6.3</td><td>6</td></tr></table>	Stupeň:	DSP,PDPS	Datum:	04/2021	Měřítko:	-	Formát:	-	Verze:	Část:	Č. přílohy:	000	D.2.3.6.3	6
Stupeň:	DSP,PDPS															
Datum:	04/2021															
Měřítko:	-															
Formát:	-															
Verze:	Část:	Č. přílohy:														
000	D.2.3.6.3	6														
Příloha: Výpočet osvětlení																



zast. Vichová nad Jizerou

km 7,321

Zastávka Vichová nad Jizerou
A 3 • THOME Lighting s.r.o. PRE2971_93AK PRELED 2230lm 18W IP66 3K CLO+H II

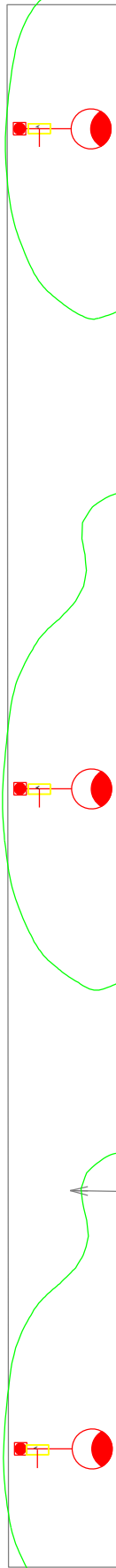
Isolinie
5,0 lx
10,0 lx

OS1

OS2

OS3

Přejezd P4754



Prostor I

- 5.12.6 - Nekrytá nástupiště, malý počet cestujících, např. regionální a místní vlaky
- Stožáry 6 m

Zastávka Víchová nad Jizerou									
Výkaz výměr svítidel									
Prostor	Označení: Výkres/Výpočet	Svítidlo/tř. II	Průměrný příkon svítidla	Optika	Světelný tok	Teplota chromatičnosti	Úhel sklonu s vodorovnou rovinou	Montážní výška svítidla	Výložník
I.	OS1	PRE2971	16W	93AK	2230lm	3000K	0°	6m	NE
I.	OS2	PRE2971	16W	93AK	2230lm	3000K	0°	6m	NE
I.	OS3	PRE2971	16W	93AK	2230lm	3000K	0°	6m	NE

Zastávka Víchová nad Jizerou

Výpočet zpracován dle ČSN EN 12464-2:
Nekrytá nástupiště - r.č. 5.12.6 - $E_m \geq 10lx$, $U_o \geq 0,25$, $U_d \geq 1/8$

Datum: 05.11.2020
Zpracovatel: Ing. Tereza Kubínová



THOME Lighting s.r.o.

Prácheň 246
47114 - Kamenický Šenov

Zpracovatel Ing. Tereza Kubínová
Telefon +420604788949
Fax
e-mail kubinova@thomelighting.com

Obsah

Zastávka Víchová nad Jizerou

Titulní strana projektu	1
Obsah	2
Kusovník svítidel	3
Venkovní scéna 1	
Plánovací údaje	4
Svítidla (seznam souřadnic)	5
Výpočtové plochy (přehled výsledků)	6
Renderování nepravými barvami	7

THOME Lighting s.r.o.

Prácheň 246
47114 - Kamenický Šenov

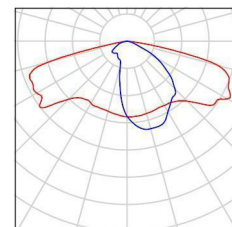
Zpracovatel Ing. Tereza Kubínová
Telefon +420604788949
Fax
e-mail kubinova@thomelighting.com

Zastávka Víchová nad Jizerou / Kusovník svítidel

3 ks

THOME Lighting s.r.o. PRE2971_93AK PRELED
°2230lm 16W IP66 3K CLO+tř.II
C. výrobku: PRE2971_93AK
Světelný tok (Svítidlo): 2230 lm
Světelný tok (Zdroje:): 2230 lm
Výkon svítidla: 16.0 W
Klasifikace svítidel dle CIE: 100
Kód CIE Flux Code: 34 69 95 100 100
Osazení: 1 x LED (Opravný faktor 1.000).

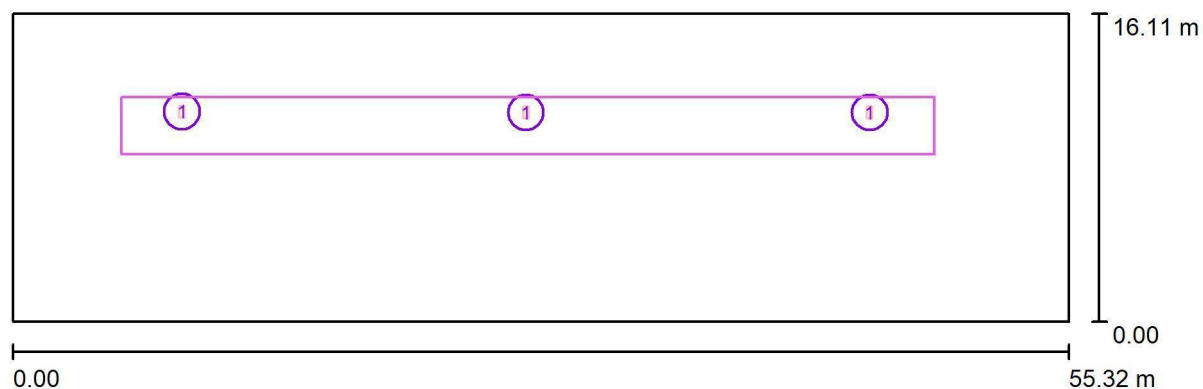
Obrázek svítidla najdete
v našem katalogu
svítidel.



THOME Lighting s.r.o.
Prácheň 246
47114 - Kamenický Šenov

Zpracovatel Ing. Tereza Kubínová
Telefon +420604788949
Fax
e-mail kubinova@thomelighting.com

Venkovní scéna 1 / Plánovací údaje



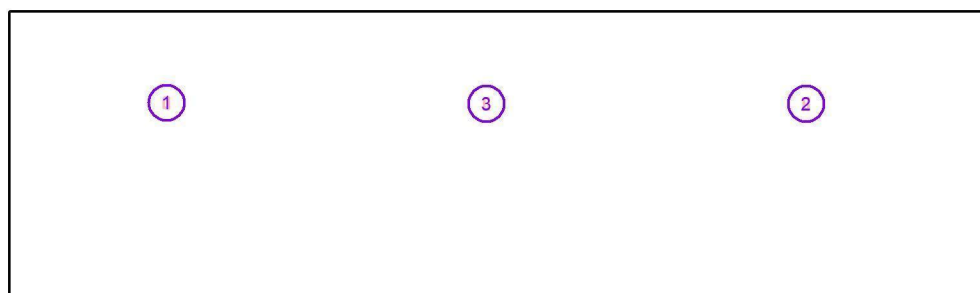
Činitel údržby: 0.90, ULR/ FHS Inst.: 0.0%

Měřítko 1:396

Kusovník svítidel

Č.	ks	Označení (Opravný faktor)	Φ (Svítidlo) [lm]	Φ (Zdroje:) [lm]	P [W]
1	3	THOME Lighting s.r.o. PRE2971_93AK PRELED ° 2230lm 16W IP66 3K CLO+tř.II (1.000)	2230	2230	16.0
Celkem:			6690	6690	48.0

THOME Lighting s.r.o.

Prácheň 246
47114 - Kamenický ŠenovZpracovatel Ing. Tereza Kubínová
Telefon +420604788949
Fax
e-mail kubinova@thomelighting.com**Venkovní scéna 1 / Svítidla (seznam souřadnic)****THOME Lighting s.r.o. PRE2971_93AK PRELED °2230lm 16W IP66 3K CLO+tř.II**
2230 lm, 16.0 W, 1 x 1 x LED (Opravný faktor 1.000).

Č.	Pozice [m]			Rotace [°]		
	X	Y	Z	X	Y	Z
1	8.868	10.987	6.000	0.0	0.0	180.0
2	44.901	10.936	6.000	0.0	0.0	180.0
3	26.884	10.936	6.000	0.0	0.0	180.0



THOME Lighting s.r.o.

 Prácheň 246
 47114 - Kamenický Šenov

 Zpracovatel Ing. Tereza Kubínová
 Telefon +420604788949
 Fax
 e-mail kubinova@thomelighting.com

Venkovní scéna 1 / Výpočtové plochy (přehled výsledků)



Měřítko 1 : 396

Seznam výpočtových ploch

Č.	Označení	Typ	Rastr	E_m [lx]	E_{min} [lx]	E_{max} [lx]	E_{min} / E_m	E_{min} / E_{max}
1	10 lx - Nekryté nástupiště	svisle	128 x 32	12	6.17	20	0.518	0.316

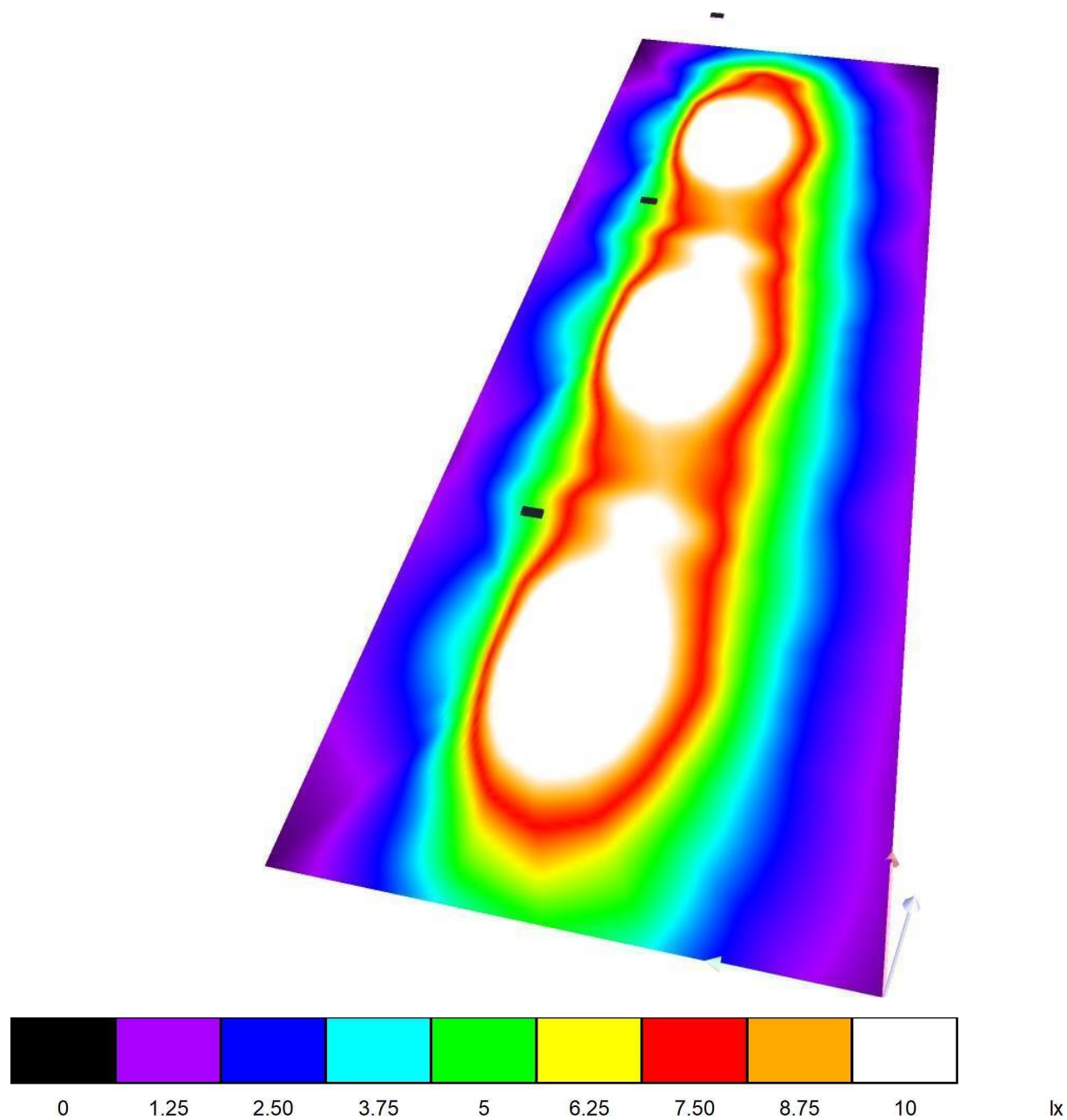


THOME Lighting s.r.o.

Prácheň 246
47114 - Kamenický Šenov

Zpracovatel Ing. Tereza Kubínová
Telefon +420604788949
Fax
e-mail kubinova@thomelighting.com

Venkovní scéna 1 / Renderování nepravými barvami



Dřevěný přístřešek pro zastávku Víchová nad Jizerou

Optimalizace přístřešků pro cestující na zastávkách Víchová nad Jizerou, Řasnice, Krásný Les a Bělá u Staré Paky

Výpočet zpracován na základě poskytnutých informací a výkresů. Každá změna půdorysu nebo zařízení (nábytek, technologie, pozice světelného místa) má zásadní vliv na správnost výpočtu. Proto firma THOME Lighting s.r.o. doporučuje, každou revizi projektu projednat se zpracovatelem výpočtu.

Datum: 02.03.2021
Zpracovatel: Zdeněk Křovina

THOME Lighting s.r.o.

Prácheň 246
CZ 47114 - Kamenický Šenov

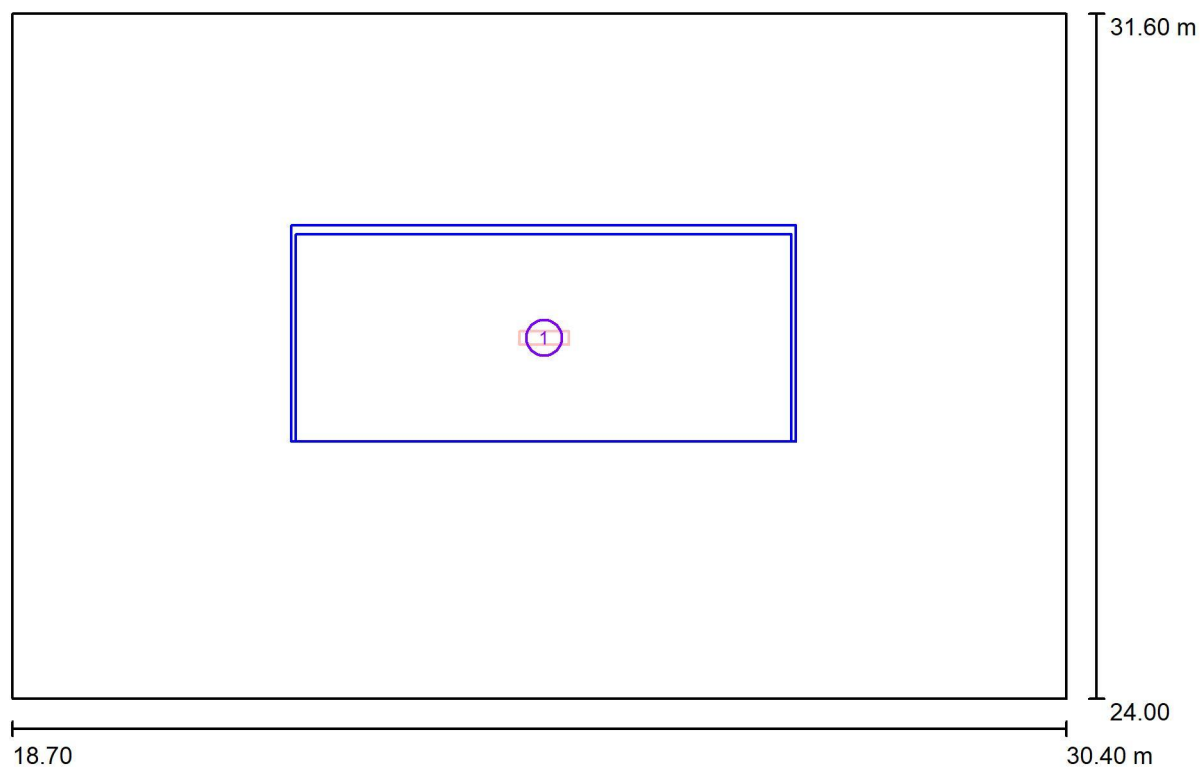
Zpracovatel Zdeněk Křovina
Telefon +420 777 110 718
Fax
e-mail krovina@thomelighting.com

Obsah

Dřevěný přístřešek pro zastávku Víchová nad Jizerou

Titulní strana projektu	1
Obsah	2
Přístřešek	
Plánovací údaje	3
Kusovník svítidel	4
Výpočtové plochy (přehled výsledků)	5
Ztvárnění 3D	6
Renderování nepravými barvami	7

THOME Lighting s.r.o.

Prácheň 246
CZ 47114 - Kamenický ŠenovZpracovatel Zdeněk Křovina
Telefon +420 777 110 718
Fax
e-mail krovina@thomelighting.com**Přístřešek / Plánovací údaje**

Činitel údržby: 0.80, ULR/ FHS Inst.: 0.0%

Měřítko 1:84

Kusovník svítidel

Č.	ks	Označení (Opravný faktor)	Φ (Svítidlo) [lm]	Φ (Zdroje:) [lm]	P [W]
1	1	THOME lighting s.r.o. TOL21339 TOLEDA AV B 1M5 °1050lm 7W IP65 3K tř.II (1.000)	762	1050	7.0
Celkem:			762	1050	7.0

THOME Lighting s.r.o.

Prácheň 246
CZ 47114 - Kamenický Šenov

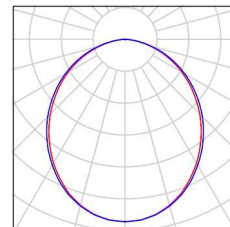
Zpracovatel Zdeněk Křovina
Telefon +420 777 110 718
Fax
e-mail krovina@thomelighting.com

Přístřešek / Kusovník svítidel

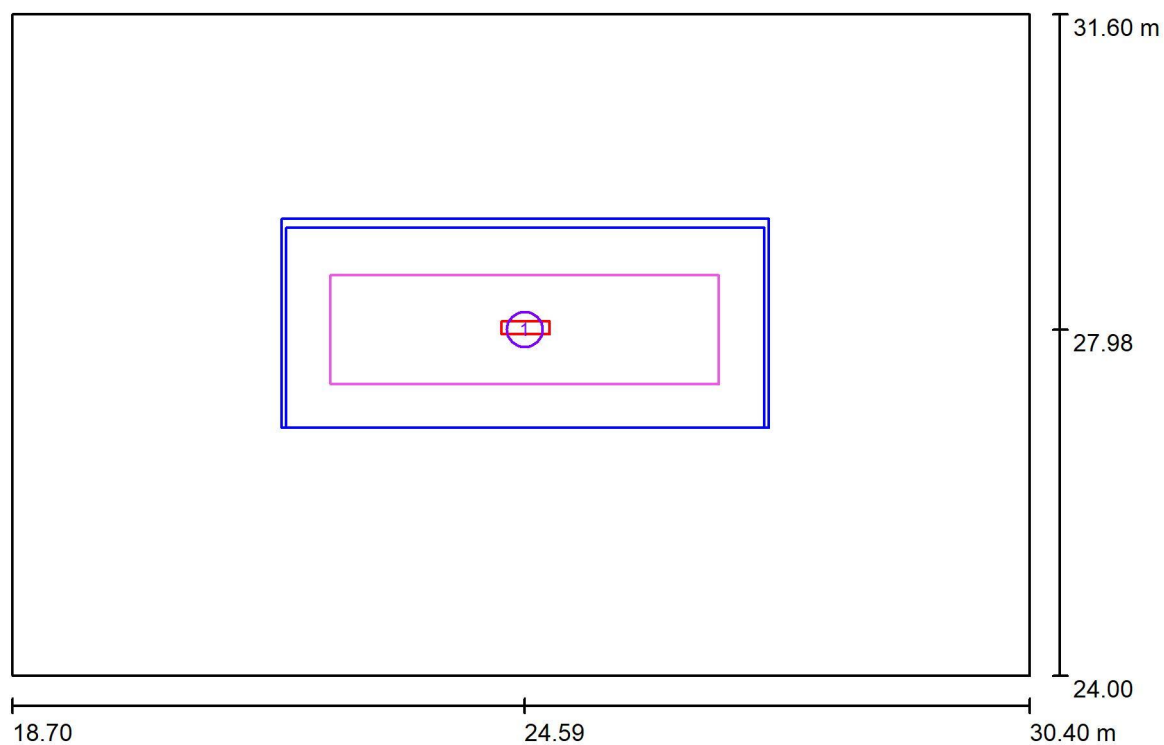
1 ks

THOME lighting s.r.o. TOL21339 TOLEDA AV B
1M5 °1050lm 7W IP65 3K tř.II
C. výrobku: TOL21339
Světelný tok (Svítilno): 762 lm
Světelný tok (Zdroje): 1050 lm
Výkon svítidla: 7.0 W
Klasifikace svítidel dle CIE: 100
Kód CIE Flux Code: 50 81 96 100 73
Osazení: 1 x LED (Opravný faktor 1.000).

Obrázek svítidla najdete
v našem katalogu
svítidel.



THOME Lighting s.r.o.

Prácheň 246
CZ 47114 - Kamenický ŠenovZpracovatel Zdeněk Křovina
Telefon +420 777 110 718
Fax
e-mail krovina@thomelighting.com**Přístřešek / Výpočtové plochy (přehled výsledků)**

Měřítko 1 : 87

Seznam výpočtových ploch

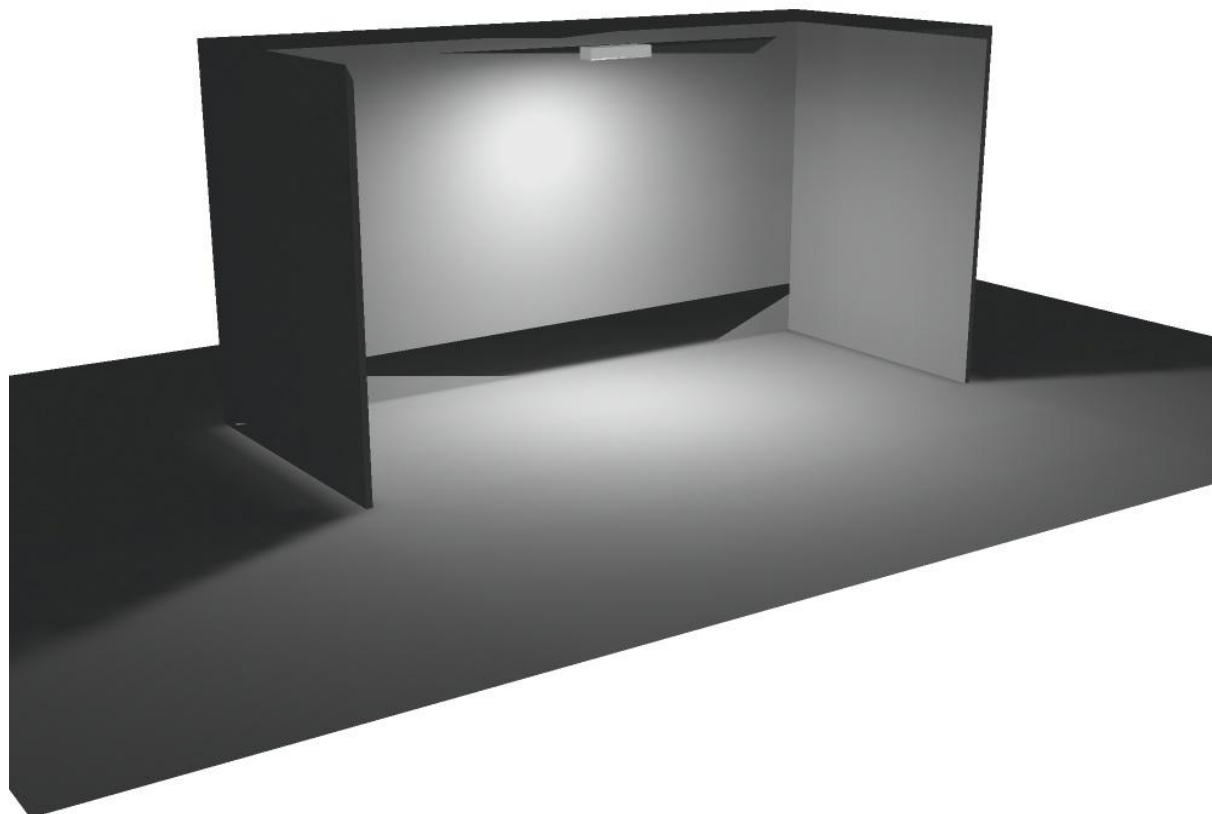
Č.	Označení	Typ	Rastr	E_m [lx]	E_{min} [lx]	E_{max} [lx]	E_{min} / E_m	E_{min} / E_{max}
1	10lx/Uo 0,25 - Přístřešek	svisle	32 x 16	24	12	35	0.493	0.335

THOME Lighting s.r.o.

Prácheň 246
CZ 47114 - Kamenický Šenov

Zpracovatel Zdeněk Křovina
Telefon +420 777 110 718
Fax
e-mail krovina@thomelighting.com

Přístřešek / Ztvárnění 3D



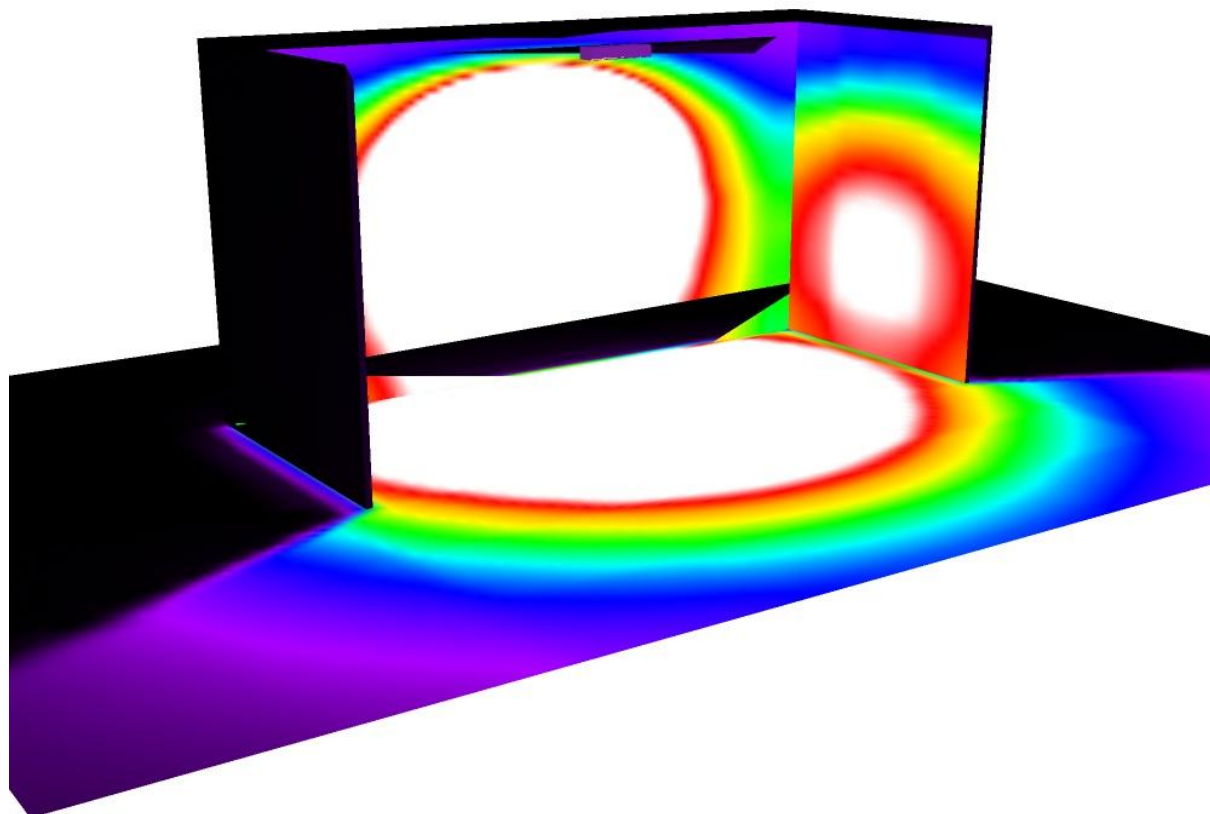


THOME Lighting s.r.o.

Prácheň 246
CZ 47114 - Kamenický Šenov

Zpracovatel Zdeněk Křovina
Telefon +420 777 110 718
Fax
e-mail krovina@thomelighting.com

Přístřešek / Renderování nepravými barvami



lx